



مدارس الجهد الأهلية

المرحلة الثانوية



أسئلة عامة ومتنوعة على المنهج



مادة الأحياء

المفصليات

الفصل الدراسي الثاني ١٤٣٥/١٤٣٦ هـ

للمرحلة الأولى الثانوية

هام جدا :

الكتاب المدرسي هو المصدر الأساسي للاختبارات

وتلك الأسئلة فقط لطريقة ونوعية الأسئلة المقترحة

السؤال الأول

اختر الإجابة الصحيحة مما بين القوسين فيما يلي :

- ١- تتخلص (المفصليات) الحشرات من الفضلات بواسطة.....
(الخلايا اللهبية - النفرديا - أنابيب ملبيجي - الانتشار البسيط)
- ٢- تستخدم العناكبللتنفس وهي جيوب تشبه الكيس ذات ثنيات جدارية كثيرة .
(الرئات الكتبية - القصبات الهوائية - الخياشيم - العوامات القديمة)
- ٣- يتركب الهيكل الخارجي للمفصليات من مادة
(- السليلوز - اللجنين - الكايتين - السيوبرين)
- ٤- جميع ما يلي من مراحل التحول الكامل في الحشرات ماعدا
مثل الفراشات (البيضة - اليرقة - الحورية - العذراء)
- ٥- جميع ما يلي من مراحل التحول غير الكامل في الحشرات ماعدا
مثل الجراد (البيضة - الحشرة البالغة - الحورية - العذراء)
- ٦- يستخدم العنكبوت في التكاثر ليضع الحيوانات المنوية داخل جسم الأنثى.
(القدمين الكلابيتين - العوامات القديمة - اللواقط الضميمة - اللوامس القديمة)
- ٧- أي الصفات التالية لا تتميز بها المفصليات :
(ذات تناظر جانبي - ذات تجويف حقيقي - ثانوية الفم - ذات هيكل خارجي)
- ٨- أي الطرق التالية لا تعد من طرق التنفس في المفصليات :
(الجلد الرطب - الخياشيم - القصبات الهوائية - الرئات الكتبية)
- ٩- أي الوظائف التالية يقوم بها الجهاز الدوري في مفصليات الأرجل
(توزيع الأكسجين - نقل المواد الغذائية والتخلص من الفضلات - التخلص من ثاني اكسيد الكربون - التخلص من الغازات السامة)
- ١٠- توجد طبلة السمع غالبا في مفصليات الأرجل في
(الرأس - أعلي الصدر - الأرجل الأمامية - قرون الإستشعار)
- ١١- تعتمد قوة انقباض العضلات في مفصليات الأرجل علي
(معدل السيالات العصبية - عدد الألياف العضلية - قوة الالياف - نوع الألياف)
- ١٢- أي المفصليات التالية تعد من أشهر المفصليات الخنثوية
(الصرصور - البرنقيل - الفراش - الجمبري)
- ١٣- أي الصفات التالية لا تتميز بها القشريات

(التنفس بالخياشيم غالبا - تملك قرون استشعار - تملك اعين بسيطة - تمتلك خمسة أزواج من الأرجل)

١٤- يطلق علي اليرقة في القشريات اسم : (يرقة نوبليوس - العذراء - الحورية - يرقة أرسطو)

١٥- أي القشريات التالية تعد من القشريات البرية : (الجمبري - الاستاكوزا - قمل الخشب - السرطان)

١٦- أي الصفات التالية تتميز بها العناكب

(الجسم مقسم لرأس و صدر و بطن - جميعها آكلات لحوم - معظمها خناث - تمتلك قرون استشعار)

١٧- أي الوظائف التالية تقوم بها اللوامس في العناكب :

(إلتهام الغذاء - تحسس الفرائس - التكاثر - الإحساس)

١٨- أي الطرق التالية تعد من طرق التغذية في القراد والحلم :

(التطفل الخارجي - التطفل الداخلي - مختلطة التغذية - مترممة)

١٩- من أهم الأضرار التي يسببها القراد لعوائلته

(الإصابة بالانيميا - نقل مسببات المرض - افراز مواد سامّة - تلوث الغذاء)

٢٠- تقوم العقارب بلسع الفرائس عن طريق لاسع يقع في

(الفم - نهاية البطن - الكلابات - الأطراف الامامية)

٢١- أي الصفات التالية يتميز بها سرطان حذاء الفرس عن باقي العناكب

(الهيكل خارجي - يملك كلابتان - الزوائد الخلفية صفائحية تشبة الأوراق - يملك قرون استشعار)

٢٢- أي الصفات التالية لا تتميز بها الحشرات :

(الجسم مقسم لرأس و صدر و بطن - تمتلك قرون استشعار - تملك عيون بسيطة - يحمل الصدر ثلاثة

أزواج من الأرجل)

٢٣- يستطيع الذباب الوقوف علي الزجاج والأسقف يساعده في ذلك

(المخالب - الأرجل الاسفنجية - خفة وزنه - وجود الأجنحة)

٢٤- يستطيع صرصور الماء المشي فوق سطح الماء بسبب

(أرجله المخلبية - خفة وزنه - أقدامه الوسائدية الشعرية - أقدام اسفنجية)

٢٥- يتميز الفراش عن غيره من الحشرات بوجود أجزاء فم

(أنبوبية - قارضة - ثاقبة ماصّة - اسفنجية)

ملحوظة: ❖ الجراد قارضة ❖ الذباب أسفنجية ❖ البعوض ثاقب ماص

٢٦- أي مما يلي لا يعد من وسائل الإحساس لدي الحشرات

(قرون الاستشعار - الفرمونات - الجلد - الزوائد الشعرية)

٢٧- أي المفصليات التالية لا تصنف ضمن الحشرات :

(صرصور الماء - قمل الخشب - الجراد - الفراش)

٢٨- تقوم الحشرات بافراز..... للتغذية والهروب والبحث عن شريك الحياة (التزاوج)

(الفرمانات - الأكسينات - الخيوط الحريرية - الأندروجينات)

٢٩- أين مما يلي لا تعد من فوائد المفصليات :

(بعضها يستخدم كغذاء - انتاج مواد هامة اقتصاديا - تلقيح النباتات - الحفاظ علي التوازن البيئي)

٣٠- أي الصفات التالية تتميز بها ذات المئة قدم عن ذات الالف قدم

(تمتلك قرون استشعار - الجسم مقسم - سرعة الحركة - طرق الاخصاب)

٣١- أي التراكيب التي تمكن مفصليات اليابسة من المحافظة على اتزان الماء في أجسامها:

أ- قرون استشعار ب- الفكوك ج- انابيب ملبيجي د- العيون المركبة

٣٢- أي التراكيب التي تمثلها الأرقام تستعملها المفصليات للإحساس بالرائحة في بيئاتها:

أ- ١ ب- ٢ ج- ٣ د- ٤



٣٣- أي المجموعات التالية تتضمن كلمة لا علاقة لها بالمجموعة:

أ- هيكل خارجي ' كائتين ' انسلاخ ' نمو

ب- فقيم (فك علوي) ' قرن استشعار ' زوائد ' قدم

ج- رأس - صدر ' صدر ' رأس ' بطن

د- عين بسيطة ' عين مركبة ' غشاء طبلي ' صدر

٣٤- الذي يحدد العلاقة بين حجم العضلة وسمك الهيكل الخارجي في المفصليات:

أ- الغذاء ب- الحركة ج- الموطن د- الحجم

٣٥- التركيب الذي يمكن ان يستعمله جراد البحر للإمساك بالغذاء وتفتيته:

أ- العوامات القدمية ب- الكلابات ج- المغازل د- اللواسع

٣٦- أي مما يلي لا يُعد من خصائص العنكبيات:

أ- اللواقط الضميمة ب- اللواقط القدمية ج- المغازل د- قرون الاستشعار

٣٧- أي مما يلي ليس من خصائص اللحم:

أ- الجسم يتكون من قسم واحد بيضاوي الشكل ب- ينقل البكتيريا المسببة لمرض الالام

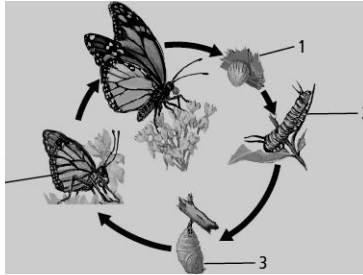
ج- طوله اقل من ١ ملم د- حيوان متطفل

٣٨- وجدت حيوانا في تربة الغابة ولجسمه جزءان ولا يوجد له قرن استشعار والزوج الثاني من الزوائد كان كبيراً ما نوع هذا الحيوان :

أ-قراد ب-عقرب ج-عنكبوت د-جراد البحر

٣٩- وظيفة المغازل في العناكب هي:

أ-الدفاع ب-التخلص من الفضلات ج-الدوران د-تكوين الحرير



٤٠- أي المراحل في هذا الرسم لا تنتمي إلى التحول الكامل:

أ-١ ب-٢ ج-٣ د-٤

٤١- من الأمراض التي ينقلها ذباب المنزل:

أ-الحمى الصفراء ب-حمى التيفوئيد ج-الطاعون د-الملاريا

٤٢- إذا كان هناك حقل تكثر فيه الحشرات فأى طريقة يمكن أن يستعملها المزارع للمعالجة لفترة طويلة:

أ-الهندسة الوراثية ب-مبيدات الحشرات

ج-استعمال مبيدات الآفات د-الإدارة المتكاملة للآفات الضارة

٤٣- ما الوظيفة العامة التي يقوم بها كل من الهيكل الداخلي والهيكل الخارجي في الحيوانات:

أ-النمو مع الحيوان ب-منع فقدان الماء

ج-دعم الجسم د-تقديم الحماية من المفترس

٤٤- إلى أي مجموعة ينتمي هذا الحيوان:

أ-مجنافية الأرجل ب-القشريات

ج-الحشرات د-العناكب

٤٥- أي جزء من الجسم يستعمله هذا الحيوان للتكاثر:

أ-١ ب-٢ ج-٣ د-٤

٤٦- ما التكيفات الخاصة الضرورية حتى تسبح الحشرات في الماء

(عيون مركبة - أرجل متحورة - وسائد قدمية لزجة - أجزاء فم حادة)

٤٧- إنتاج اناث الحيوانات بيوضاً فتصبح أفراد جديدة بدون حدوث تلقيح لها يسمى بـ .

التبرعم ب-التجديد ج-التجزؤ د-التكاثر العذري

٤٨- عملية طرح الهيكل الخارجي عند المفصليات تسمى بـ .

التجديد ب-النمو ج-التطور د-الانسلاخ

٤٩- تتواصل أفراد النمل مع بعضها البعض عن طريق تكوين .

الهرمونات ب-الفرمونات ج-الأنزيمات د-السيالات العصبية

٥٠- يعتبر حيوانبدائي الضم

أ- دوده الارض ب- قنفذ البحر ج- الطيور د- الدلافين

٥١- تشترك مفصليات الارجل مع الديدان الحلقيّة في احد الصفات التاليّة .

أ-الخياشيم ب-القصبات الهوائية ج-أجسامها مقسمة د-أنايب ملبيجي

٥٢- تعتبر من اللافقاريات الوحيدة القادرة على الطيران .

أ-الحشرات ب-العناكب ج-القشريات د-الرخويات

٥٣- للمفصليات أجزاء فم متخصصة للتغذي ما طريقة

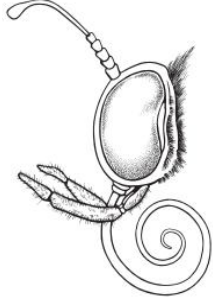
التغذية التي تخصصت فيها أجزاء الفم في الصورة :

أ-الحصول على الرحيق من الأزهار ب-امتصاص السوائل من الأسطح

ج-امتصاص الدم من العائل د-تقطيع الأوراق وتمزيقها

٥٤- ما التكيفات الخاصة الضرورية للحشرات حتى تسبح في الماء:

أ-عيون مركبة ب-وسائد قدمية لزجة ج-أرجل متحوّرة د-أجزاء فم حاد



السؤال الثاني :

ضع علامة (✓) أمام العبارة الصحيحة وعلامة (X) أمام العبارة الخاطئة فيما يلي: مع تصويب الخطأ

- ١- المفصليات لها أجسام مقسمة وهيكل خارجي وزوائد مفصليّة .
- ٢-تعتمد المفصليات على جهازها الدوراني في توزيع الأكسجين والتخلص من ثاني أكسيد الكربون
- ٣-أجزاء الفم ثاقبة ماصّة في البعوض وقارضة في الجراد.
- ٤- تتخلص الحشرات من الفضلات بواسطة أنايب ملبيجي :
- ٥- جراد البحر من القشريات بينما الجراد من الحشرات
- ٦- طائفة ذوات المئة رجل عاشبة بينما ذوات الألف رجل لاحمة:
- ٧- يوجد زوج من قرون الاستشعار في العنكبوت
- ٨- تفرز الحشرات فرمونات للتواصل اثناء الزواج والغذاء :
- ٩- الأقدام الكلابية في جراد البحر تقوم بوضع الحيوانات المنوية في جسم الأنثى اثناء الاخصاب
- ١٠- ذكر العنكبوت يستخدم اللوامس القدمية في وضع الحيوانات المنوية في جسم الأنثى اثناء الاخصاب
- ١١- المغازل في نهاية بطن العنكبوت تفرز خطوط حريرية.
- ١٢- سرطان حذاء الفرس من القشريات
- ١٣- التحول كامل في الجراد وغير كامل في الفراش
- ١٤- اليرقة والعذراء من اطوار التحول الكامل
- ١٥- في الحشرات اليرقة ساكنة داخل شرنقة والعذراء دودية الشكل شرهة التغذية لها اجزاء فم قارضة
- ١٦- أم ٤٤ تتبع طائفة خطافية الأرجل اللاحمة :

السؤال الثالث: قارن بين كل مما يلي

- ١- التحول الكامل وغير الكامل من حيث مراحل التحول .
- ٢- ذوات المثة قدم وذوات الالف قدم من حيث التغذية - الحركة - الأقدام .
- ٣- القشريات والحشرات من حيث تركيب الجسم - زوائد الجسم - التنفس - الأعين - أهم الانواع .
- ٤- العناكب والحشرات من حيث تركيب الجسم - التنفس - الأعين - قرون الاستشعار - زوائد الجسم .

السؤال الرابع: أكتب المفهوم العلمي لكل مهل يلي :

- ١- طرح الهيكل الخارجي وتكوين هيكل جديد لكي تنمو المفصليات
- ٢- مادة كيميائية تفرزها المفصليات لها رائحة تؤثر في سلوكها مثل التكاثر والتغذية والهجرة

السؤال الخامس: أكمل العبارات التالية بما يناسبها :

- ١- يقوم بتخزين مسببات المرض ونقلها لعوائله
- ٢- يطلق علي اليرقة في الحشرات اسم
- ٣- تقوم بوظيفة نقل الحيوانات المنوية من الذكور للإناث
- ٤- تقوم بإدراك الروائح في الحشرات وتجميع الخلية
- ٥- يطلق علي اليرقة في التحول الناقص اسم
- ٦- تستخرج من الحشرات بعض المواد الهامة اقتصاديا مثل
- ٧- يتكون الهيكل الخارجي والاجنحة للمفصليات من مادة
- ٨- يحمل أعضاء الهضم والتكاثر والزوائد الإضافية في المفصليات
- ٩- يطلق علي تغيير الهيكل باستمرار اثناء النمو في المفصليات اسم
- ١٠- يتم الإخراج في المفصليات عن طريق

السؤال السادس : علل لما يأتي :

١- أهمية التجزؤ في العقرب

.....

.....

٢- الحشرات واسعة الانتشار في بيئات عديدة .

.....

.....

٣- تمتلك المفصليات أنسجة وأعضاء مختلفة ؟

.....

.....

٤- يعد القراد من اخطر العناكب علي صحة الانسان ؟

.....

.....

٥- تمتلك حشرات النحل أجزاء فم أنبوبية ؟

.....

.....

٦- يستطيع صرصور الماء المشي فوق سطح الماء ؟

.....

.....

٧- يستطيع الذباب الوقوف علي النوافذ والأسقف

.....

.....

.....

السؤال السابع : اذكر مكان ووظيفة كل من

١- الزوائد الشعرية في الحشرات

.....
.....

٢- الأعين وقرون الاستشعار

.....
.....

٣- الضرمونات

.....
.....

٤- المفصليات للإنسان

.....
.....

٥- اللوامس في العناكب وأشباهاها

.....
.....

٦- الزوائد الخلفية في سرطان حذاء الفرس

.....
.....

٧- العقلة الأخيرة في بطن العقارب

.....
.....

٨- الجهاز الدوري في المفصليات

.....
.....

السؤال العاشر : صف المخلوقات الحية التالية :

)